

2011(平成23)年度  
知のミュージアム 多摩・武蔵野検定  
模擬問題【国体編】

# スポーツ祭東京2013

2年後の9月28日(土)から10月8日(火)まで第68回国民体育大会(国体)が東京都で開かれます。37の正式競技と3つの公開競技、50種目のデモンストレーションとしてのスポーツ行事(デモスポ行事)が実施されます。



また、10月12日(土)から14日(月)まで開かれる第13回全国障害者スポーツ大会で13競技などが引き続き行われます。

この2つの大会の大会愛称は「スポーツ祭東京2013」。両大会合わせて25,000人にも及ぶ選手・監督の参加が見込まれています。すでに競技会場やマスコットキャラクターが決まるなど、都内各地で盛り上げのイベントなども行われています。

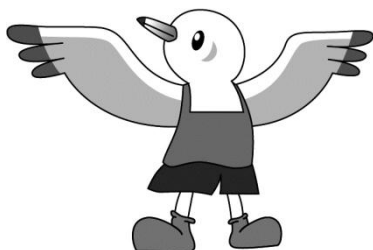
社団法人学術・文化・産業ネットワーク多摩  
多摩・武蔵野検定事務局



たまむさしのけんてい

多摩・武蔵野検定

問1 写真のマスコットキャラクターの愛称は何でしょう。



- ①. 「ゆりーと」
- ②. 「水滴くん」
- ③. 「ピーポくん」

問2 国体が東京都で開かれるのは何年ぶり何回目でしょう。

- ①. 10年ぶり2回目
- ②. 54年ぶり3回目
- ③. 初めて開催

問3 第68回国体と第13回全国障害者スポーツ大会の開・閉会式が行われるのはどこでしょう。

- ①. 国立競技場
- ②. 味の素スタジアム
- ③. 秩父宮ラグビー場

問4 第68回国体と第13回全国障害者スポーツ大会は、いくつの自治体で行われるでしょう。

- ①. 23自治体
- ②. 30自治体
- ③. 62自治体

問5 正式競技・公開競技・デモスポ行事 合わせて最多の12競技・種目が実施されるのはどこの自治体でしょう。

- ①. 世田谷区
- ②. 町田市
- ③. 八王子市

問6 デモスポの一つであるミニテニス発祥の地は、どこの自治体でしょう。

- ①. 武蔵野市      ②. 立川市      ③. 小金井市

問7 同一競技が10会場で行われる球技は何の競技でしょう。

- ①. ハンドボール      ②. 軟式野球      ③. サッカー

問8 全国に45場あり、東京を代表する立川市の施設で行われる競技は何でしょう。

- ①. 自転車      ②. ウェイトリフティング      ③. 相撲

問9 標高2017mの雲取山を最高地にする「奥多摩町」は、登山やハイキングでにぎわいますが、山岳競技(リード・ボルダリング)が実施されるのはどこの自治体でしょう。

- ①. 狛江市      ②. 三鷹市      ③. 東久留米市

問10 大会期間中、競技の進行や会場周辺などで市民ボランティアも参画して国体が運営される。

- ①. ○      ②. ×

以上で模擬問題は終了です。次は解答です。

# 解答

- |      |       |
|------|-------|
| 1. ① | 6. ②  |
| 2. ② | 7. ③  |
| 3. ② | 8. ①  |
| 4. ③ | 9. ③  |
| 5. ③ | 10. ① |

## 解説

### 問題1 1. 「ゆりーと」

東京都の鳥 ゆりかもめ をモチーフにして、アスリートや多くの人たちが東京都を舞台に夢と目標に向かって羽ばたいていくことを願って名づけられた。全国から6178点の応募の中から選ばれた。「水滴くん」は1990年に誕生した東京都水道局のキャラクター、「ピーポくん」は1987年に誕生した警視庁のマスコットキャラクター。



### 問題2 2. 54年ぶり3回目

国体は1946年に戦災を免れた京都、兵庫県など京阪神地域で分散開催された。食糧持参の参加者が多かった。1回目の東京国体は第4回大会の1949年、2回目は1959年で、いずれも区部中心で行われた。

### 問題3 2. 味の素スタジアム

国体の正式競技は37競技、公開競技が3競技、さらに50種目のデモスポ行事が実施される。また、全国障害者スポーツ大会では正式競技13競技のほか、オープン競技も計画されている。

### 問題4 3. 62自治体

スポーツ祭東京2013は多摩・島しょを中心に都内全域を舞台に祭典として行うのが特徴。スローガンは「東京に 多摩に 島々に 羽ばたけアスリート」。

### 問題5 3. 八王子市

八王子市で行われる正式競技はサッカー、体操(競技・新体操)、自転車(ロード・レース)、軟式野球、ゴルフ。公開競技は高等学校野球(硬式)、デモスポ行事はインディアカ、グラウンド・ゴルフ、少林寺拳法、ターゲットバードゴルフ、ネオテニス、ブラインドサッカー。

↓解説続きです。

## 問題6 2. 立川市

1986年、立川市教育委員会が開いた「健康体力づくり教室」をきっかけに当時、職員だった天野孝一さん(現在、立川市ミニテニス協会会長)が考案した。ラケットは、テニスラケットを小さくしたもので、直径13~14cmのビニール製ハンドボール大のボールを使い、バドミントンコートで打ち合う。ゲームはダブルスで行い、すべてワンバウンドしたボールを打つのがルール。全国的に普及して日本ミニテニス協会を設立して本部は立川市に置いてある。

## 問題7 3. サッカー

各競技の開催地はすでに決まっており、サッカー会場が一番多い。多摩地域では8会場で行われる。八王子市、三鷹市、府中市、調布市、町田市、清瀬市、多摩市、日の出町。

## 問題8 1. 自転車

1951年に立川市営競輪場として開設され、KEIRINグランプリ発祥の地として知られる立川競輪場で行われるのが自転車競技のトラック・レース。同競輪場の1周は400m。直線距離は全国の競輪場でも有数の長さを誇る。それだけにカーブが急であり、直線に入る寸前に選手が外側に膨らみがちになり、追い込み型の選手に優位なコースともいわれる。国体での自転車競技は、ほかに八王子市、あきる野市、檜原村、奥多摩町でロード・レース種目が行われる。ちなみに、ウエイトリフティングは国立市、相撲は大島町で行われる。

## 問題9 3. 東久留米市

リード種目は高さ12m以上のクライミングウォールを決められた時間内に、どこまで高く、手と足だけで登れるかを競う競技。競技前にクライミングウォールを見る時間以外、選手は隔離され、1回しか挑めない。また、ボルダリング種目は、高さ5m以内のウォールを、難易度の違う4つのルートにチャレンジする。同県の選手2人で相談しながら、決められた時間内に何度も登はんできる。途中のポイントや、ゴールのホールドを両手でつかむ完登具合の合計点で順位を競う。

## 問題10 1. ○

区市町村ごとに実行委員会が設けられて現在、細目が検討されつつある。市民ボランティアの参加なしでスムーズな運営はないと考えられている。参加申し込みは、細目が決まり次第行われる予定。